

## Bornes d'alimentation à broche unique et terminaux RF



## Produits

- Connecteurs circulaires
- Connecteurs rectangulaires
- Flux DC et RF
- Scellés d'extrémité de batterie et de condensateur
- En-têtes, paquets plats, plug-ins et plates-formes de TO
- Boîtiers usinés complexes pour les assemblages opto-électroniques, micro-électroniques et micro-ondes
- Solutions de gestion thermique

## Capacités

- Expertise en matière de conception et capacités de modélisation
  - Mécanique, électrique et thermique
- Des ingénieurs de conception et de processus expérimentés
- Des représentants des ventes et du service clientèle réactifs
- Fours de brasage et de scellement de verre à haute température
- Fours d'intégration de brasage à basse température
- Installation de nettoyage chimique
- Atelier de placage sur site
- Installations d'inspection et d'essai
- Système de qualité enregistré selon les normes ISO 9001:2000 et AS9100:2004
- Accès à la base d'approvisionnement mondiale
- Installation de 50 000 pieds carrés.
- Plan d'entreprise prospectif

AMETEK Aegis and Glasseeal Products (GSP) fabrique la gamme la plus complète de systèmes d'alimentation à broche unique hermétiquement scellés pour la puissance et les signaux basse fréquence et pour les applications de radiofréquence (RF).

Nos butées à broche unique sont disponibles avec des corps droits ou à brides, des joints d'étanchéité appariés ou à compression, des broches pleines ou tubulaires. Les besoins en courant élevé peuvent être satisfaits par l'utilisation de broches à âme en cuivre. Les terminaux RF répondront aux paramètres de conception des produits SMA, SMP (GPO) et SSMP (GPPO).

Les terminaux sont conçus pour être utilisés dans des environnements exigeants et résisteront aux rigueurs de l'assemblage dans une grande variété de produits électriques et électroniques. Les utilisations finales sont aussi diverses que les instruments de télécommunications, les capteurs industriels et les systèmes aérospatiaux où ces joints verre-métal sont nécessaires pour maintenir un ultra haut niveau d'herméticité sur des périodes de temps souvent mesurées en décennies.

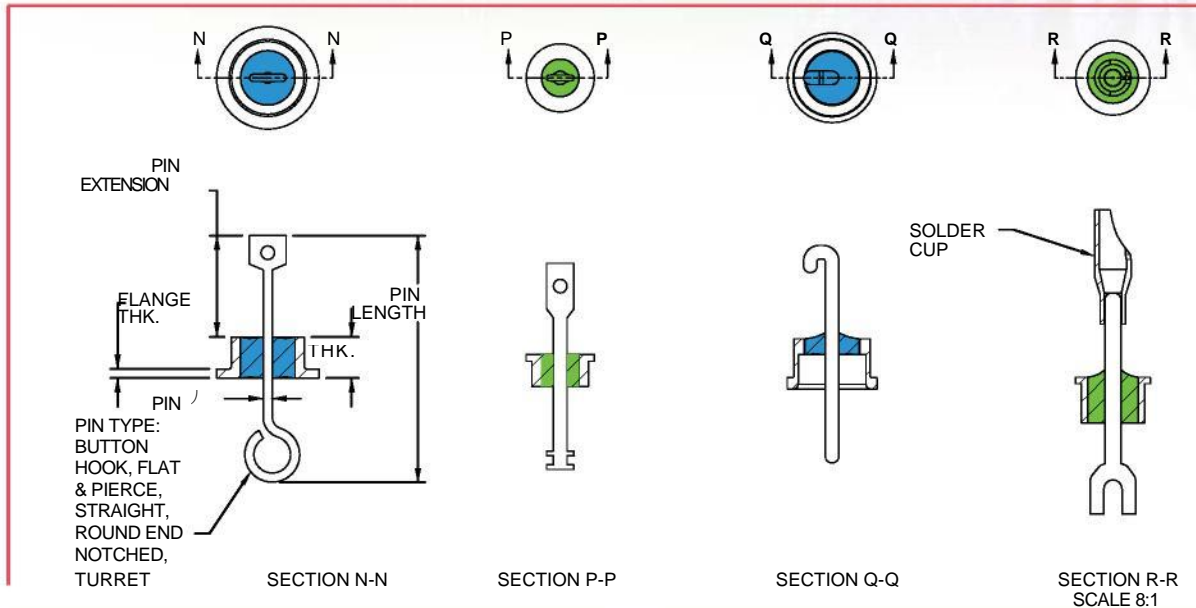
Cette fiche technique fournit un point de départ pour la conception de votre produit et illustre les nombreuses options disponibles pour répondre à vos besoins en matière d'assemblage et de fonctionnalité. Aegis et GSP disposent d'une vaste bibliothèque de conception qui comprend de nombreuses tailles d'alimentations et de terminaux. Nous vous invitons à contacter nos représentants du service clientèle pour explorer les solutions de conception disponibles sur le marché ou les besoins personnalisés.

Les données relatives aux performances électriques et environnementales de nos produits finis sont disponibles sur demande.

### Critères minimaux de performance :

- L'herméticité : Taux de fuite inférieur à  $1 \times 10^{-8}$  cc/sec d'hélium à 15 PSI
- Résistance à l'isolation : Plus de 10 000 mégohms à 500 VDC
- Tension de tenue diélectrique : Minimum de 500 V efficace
- Chocs thermiques : aucun signe de dommage préjudiciable au fonctionnement des terminaux entre -65°C (-85°F) et +125°C (+257°F).

# Single Pin Feed Thru

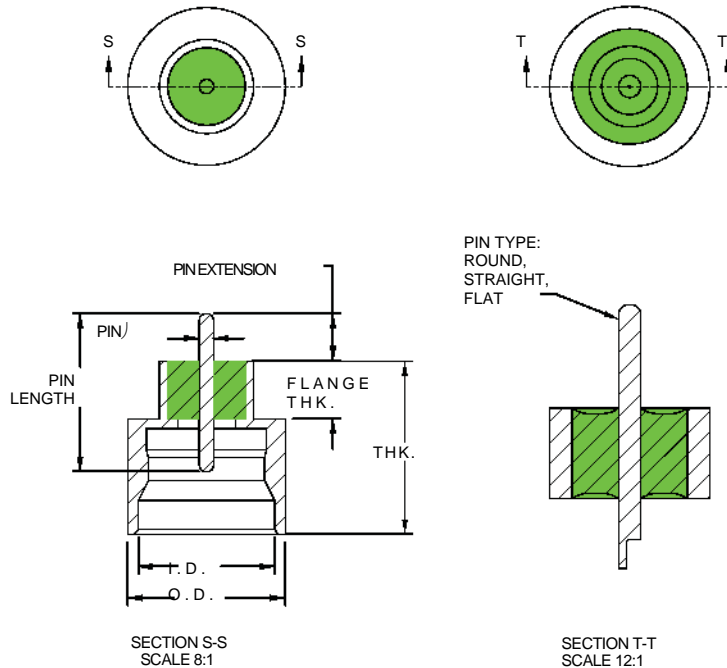


CURRENT RATING		
TERMINAL DIAMETER	CURRENT RATINGS AMPS.	
	STANDARD	HIGH CONDUCTIVITY
0.030	3	4.5
0.040	5.5	8.2
0.050	7.5	11.2
0.060	10	15
0.080	15	22.5
0.093	20	30

DIELECTRIC WITHSTAND VOLTAGE	
TEST VOLTAGE (Vrms)	GLASS INSULATION REQUIRED BETWEEN BODY & PINS (INCHES)
500	0.015
750	0.022
1000	0.030
1500	0.043
2000	0.058
2500	0.072

DESIGN FEATURE	DESIGN GUIDELINE
BODY Ø	To fit case
BODY MATERIAL	Typically Kovar, cold-rolled steel, stainless steel
GLASS THICKNESS	0.05" minimum
PIN LENGTH	As required
PIN EXTENSION	As required
PIN MATERIAL	Typically 52 Alloy, cold-rolled steel, Kovar
PIN TERMINATION	To fit next assembly
PLATING	To fit next assembly

# RF Terminals



SECTION S-S  
SCALE 8:1

SECTION T-T  
SCALE 12:1

DESIGN FEATURE	DESIGN GUIDELINE
BODY MATERIAL	Typically stainless steel, Kovar
GLASS THICKNESS	0.050" minimum
PIN LENGTH	As required
PIN EXTENSION	As required

MATERIAL	DIELECTRIC CONSTANT
CORNING 7070	4.1
CORNING 7052	4.9
CORNING 9013	6.65

## À propos de nous

Scellant le verre au métal depuis plus de 50 ans, Aegis et Glasseal Products (GSP) sont parmi les fabricants de composants d'interconnexion et de boîtiers microélectroniques hermétiquement scellés les plus polyvalents actuellement en activité. En tant qu'unité commerciale d'AMETEK, Aegis et GSP disposent d'un large portefeuille de connecteurs, de collecteurs, d'alimentations, de joints d'extrémité et de boîtiers en verre et en céramique. Nous fabriquons à la fois des produits standard MIL Spec et des conceptions personnalisées selon vos dessins et vos exigences techniques.



485 Oberlin Avenue • Lakewood, NJ 08701 • USA  
TEL: 732-370-9100 • FAX: 732-370-7107

[www.ametek-ecp.com](http://www.ametek-ecp.com)

and in Europe:

AMETEK International  
49-53 Hazelwood Road • Northampton, NN1 1LG • UK  
TEL: +44 (0) 1604 233101 • FAX: +44 (0) 1604 232907

[www.ametek-ecp.com](http://www.ametek-ecp.com)

